

Preparadors Automàtics de Polielectròlit

Equips per a la preparació de la solució a partir de pols, emulsió o dual

Les solucions de polielectròlit són polímers que posseeixen grups electròlits, el que afavoreix els **processos de separació** entre les fases sòlid i líquid. Per optimitzar la seva utilització, DimWater Engineering ofereix diferents sistemes destinats per a la **preparació automàtica i en continu**.

Els **avantatges** d'aquests equips són diverses i de gran importància per als processos en què es fa servir:

- **Estalvi** considerable de polímer.
- **Precisió** en la preparació i **dosificació** optimitzant els tractaments.
- Estalvi d'espai i **centralització** de la instal·lació.



Aplicacions dels nostres equips:

- Tractament d'aigües potables i industrials de procés.
- Depuració d'aigües residuals, específicament en tractaments fisicoquímics.
- Tractament de fangs, per millorar el rendiment de centrífugues i filtres prensa.
- **Processos industrials** en papereres, indústria química, petroquímica, tractament de minerals, etc ...

Característiques Constructives Generals:

- **Sistema automàtic** d'alimentació d'aigua format per vàlvula de seccionament, filtre, pressòstat, manòmetre, reductor de pressió, electrovàlvula, vàlvula de regulació, cabalímetre emissor d'impulsos, i tovera de dispersió.
- **Dipòsits en polipropilè PPP**, i opcionalment en INOX. Amb tres compartiments, boques d'inspecció roscades, i connexió de buidatge.
- **Hèlixs de disseny** en INOX optimitzats per a una barreja homogènia.
- **Dosificador volumètric** construït del material del dipòsit i proveït de cargols dosificadors de disseny especial per a treball amb polielectròlit.
- **Quadre elèctric** de protecció i comandament, amb pantalla tàctil, preparat per operació manual/automàtic dotat d'atur d'emergència i cablejat.
- **Resistència de calefacció** i espill de metacrilat a tub de descàrrega de pols.
- **Sonda de nivell** ultrasònica per nivell molt alt, alt, baix i molt baix amb alarmes d'avís.



Preparadors Automàtics de Polielectròlit en Pols, Emulsió i Duals. Models DimW Basic i DimW Top

Versió per a Polielectròlit en Pols (DWAP)

L'aigua de dilució arriba al dipòsit per mitjà del **col·lector d'aigua automatitzat**.

El polielectròlit en pols, emmagatzemat en la **tremuja del dosificador**, s'extreu mitjançant un cargol especial i descàrrega sobre el con de dispersió d'una **tovera d'aigua**.

La barreja obtinguda cau per gravetat al primer compartiment i després passa per mitjà de **sifons** al segon i tercer. El primer i segon tenen **agitadors**.

El volum dels compartiments i l'acció contínua dels agitadors garanteix una **barreja homogènia** i un temps de retenció adequat per a una bona dilució.

El **quadre elèctric de control i comandament** és l'encarregat de fer funcionar tot el sistema de manera automàtica, assegurant la correcta dosificació i preparació.

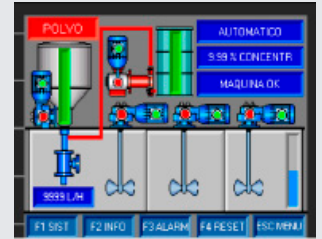
Versió per a Polielectròlit en Emulsió (DWAE)

El dosificador és suplantat per una **bomba especial per a líquids d'alta viscositat**.

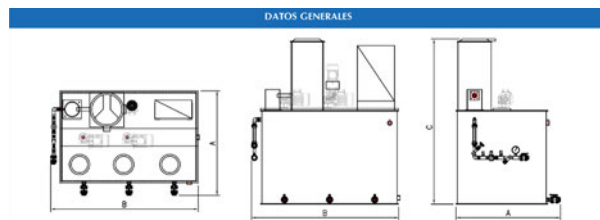
Versió per a Polielectròlit en Polso i Emulsió (Dual) (DWAD)

Preparat per al funcionament amb **polielectròlit en pols i en emulsió**.

Model DimW Top, sistema millorat



Amb **pantalla tàctil a color** d'operació fàcil amb visualització i control de tots els paràmetres. A més, inclou regulació automàtica de percentatges de dosificació mitjançant programari de control.



| MODELO | VOLUMEN TOTAL Lit | A mm | B mm | C mm | ENTRADA DE AGUA | ASPIRACION DE BOMBAS | VACIADOS | REBOSE | PESO EN VACIO |
|-----------------------|----------------------|---------|---------|---------|-----------------|----------------------|----------|--------|---------------|
| DWAP - DWAE - DWAD 5 | 650 | 1150 | 1150 | 1690 | 1/2" | 1 1/2" | 1" | 1 1/2" | 145 |
| DWAP - DWAE - DWAD 6 | 1000 | 1150 | 1650 | 1690 | 1/2" | 1 1/2" | 1" | 1 1/2" | 160 |
| DWAP - DWAE - DWAD 12 | 1350 | 1150 | 1650 | 1690 | 1/2" | 1 1/2" | 1" | 1 1/2" | 200 |
| DWAP - DWAE - DWAD 20 | 2120 | 1150 | 2150 | 1800 | 3/4" | 2" | 1" | 2" | 265 |
| DWAP - DWAE - DWAD 30 | 3210 | 1150 | 3150 | 1800 | 3/4" | 2" | 1" | 2" | 380 |
| DWAP - DWAE - DWAD 40 | 4320 | 1400 | 3150 | 2050 | 1" | 2" | 1" | 2" | 560 |
| DWAP - DWAE - DWAD 60 | 6265 | 1650 | 3150 | 2300 | 1 1/4" | 2" | 1" | 2" | 710 |
| DWAP - DWAE - DWAD 80 | 8400 | 1650 | 4150 | 2300 | 1 1/2" | 2" | 1" | 2" | 835 |

Preparadors Automàtics de Polielectròlit en Emulsió. Model DimW Basic (DWAE)

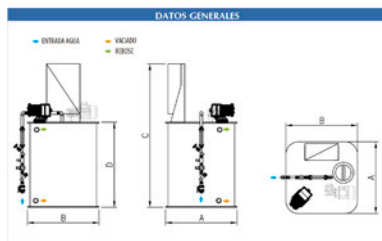


El polielectròlit en emulsió s'extreu des del seu bidó d'emmagatzematge per mitjà de la **bomba** que ho injecta, en la proporció desitjada, en el col·lector d'aigua de dilució.

La bomba està especialment dissenyada per a líquids amb **viscositat de fins a 8.000 Cps en versió estàndard i fins a 50.000 Cps sota comanda**.

Tots dos productes es pre-barregen, per mitjà d'un **mesclador estàtic d'alt rendiment**, i entren al dipòsit de preparació.

El disseny del dipòsit i l'acció contínua de l'agitador garanteixen una **barreja adequada** per a una bona dilució.



| MODELO | CAPACIDAD | A | B | C | D | ENTRADA DE AGUA | ASPIRACION DE BOMBAS | REBOSE |
|--------------------|-----------|------|------|------|------|-----------------|----------------------|--------|
| | Lit | mm | mm | mm | mm | | | |
| DIMW BASIC DWAE 5 | 500 | 900 | 900 | 1700 | 1000 | 3/4" | 1 1/2" | 1 1/2" |
| DIMW BASIC DWAE 7 | 700 | 1000 | 1000 | 1700 | 1000 | 3/4" | 1 1/2" | 1 1/2" |
| DIMW BASIC DWAE 10 | 1000 | 1000 | 1000 | 1700 | 1500 | 3/4" | 1 1/2" | 1 1/2" |