

Lamel·les per a decantació

Optimització del procés de decantació per al tractament d'aigües residuals

Les lamel·les distribuïdes per **DimWater Engineering** estan especialment dissenyades per aportar la major eficiència en decantació, sent un dels models que més **augmenten la superfície projectada**.

Les seves característiques ofereixen les **millors prestacions del mercat**: més capacitat de separació de sòlids en suspensió, major superfície per m², reducció dels costos de l'obra civil, tecnologia d'acoblament, autoportants, i amb certificat alimentari.



Principals característiques de les nostres lamel·les:

- **Major superfície projectada:** gràcies al disseny en forma d'hexàgon regular, les nostres lamel·les disposen d'una de les majors superfícies projectades entre les lamel·les que hi ha al mercat.
- **Major rigidesa:** Les lamel·les estan formades per perfils en PP o PVC soldats amb ultrasons. El nombre de punts de soldadura és més gran per suportar el pes del fang en les lamel·les per a la seva estabilitat i seguretat.
- **Disseny flexible:** gràcies al seu disseny modular i sofisticado sistema d'acoblament les lamel·les poden adaptar-se a qualsevol tipus de decantador.
- **Aptes per a ús alimentari:** Disposen del certificat d'aptitud per a l'ús alimentari, pel que poden utilitzar-se en plantes de tractament d'aigua potable.
- **Suportació i sistema antiflotació:** Un dels requisits indispensables en cada projecte és el càlcul estructural de la suportació de les lamel·les per garantir la total seguretat de l'obra, fins i tot en episodis d'alta acumulació de fangs en el lamel·lar.
- **Resultats verificats amb simulació CFD:** Les lamel·les han estat provades no només en les plantes i instal·lacions realitzades, sinó que el seu disseny també ha estat verificat amb potents programes basats en la simulació computacional de fluids. Aquests estudis han servit per optimitzar la decantació lamel·lar de les plantes, reforçant els nostres 30 anys d'experiència al sector.

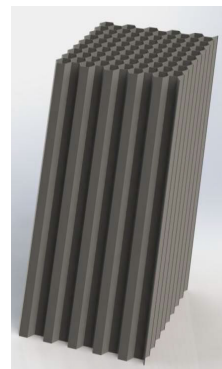
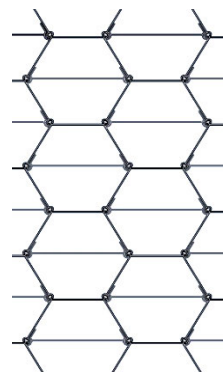
Models segons les necessitats de decantació

Disposem de 3 models de lamel·les estàndard (Dim40, Dim60 i Dim80) segons distància entre les parets del mòdul. A més, en cas de necessitar mesures especials, podem realitzar el disseny del lamel·lar apropiat per obtenir el major rendiment en la decantació.

Comptem amb enginyeria per al seu disseny personalitzat. Realitzem l'estudi concret de cada planta amb el fi d'optimitzar al màxim el sistema de decantació.

Model Lamel·lar Dim-40

Tipus de lamel·lar	Lamel·lar Dim-40	
Material	PVC	PP
Geometria	Hexagonal	Hexagonal
Màxima temperatura d'utilització	55°C	80°C
Pes per m3 de lamel·la	90kg	65kg
Inclinació	60° - 55°	60° - 55°
Diàmetre hidràulic	40 mm	40 mm
Superfície específica/projectada a 60°	16,29 m2/m3	16,29 m2/m3
Superfície específica/projectada a 55°	18,17 m2/m3	18,17 m2/m3
Distància entre parets	42 mm ± 1 mm	42 mm ± 1 mm
Alçada estàndard dels mòduls	1.000 mm	1.000 mm



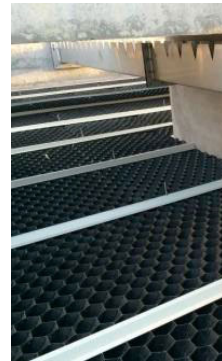
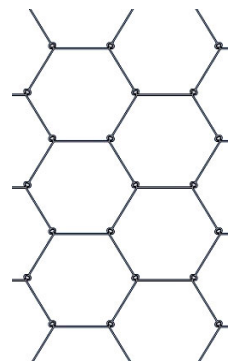
Model Lamel·lar Dim-60

Tipo de lamel·lar	Lamel·lar Dim-60	
Material	PVC	PP
Geometría	Hexagonal	Hexagonal
Máxima temperatura de utilización	55°C	80°C
Peso por m3 de lamela	70kg	50kg
Inclinación	60° - 55°	60° - 55°
Diámetro hidráulico	60 mm	60 mm
Superficie específica/proyectada a 60°	12,25 m2/m3	12,25 m2/m3
Superficie específica/proyectada a 55°	13,27 m2/m3	13,27 m2/m3
Distancia entre paredes	62 mm ± 1 mm	62 mm ± 1 mm
Altura estándar de los módulos	1.000 mm	1.000 mm



Model Lamel·lar Dim-80

Tipus de lamel·lar	Lamel·lar Dim-80	
Material	PVC	PP
Geometria	Hexagonal	Hexagonal
Màxima temperatura d'utilització	55°C	80°C
Pes per m3 de lamel·la	50kg	35kg
Inclinació	60° - 55°	60° - 55°
Diàmetre hidràulic	82 mm	82 mm
Superfície específica/projectada a 60°	8,20 m2/m3	8,20 m2/m3
Superfície específica/projectada a 55°	9,23 m2/m3	9,23 m2/m3
Distància entre parets	82 mm ± 1 mm	82 mm ± 1 mm
Alçada estàndard dels mòduls	1.000 mm	1.000 mm



Aplicacions de les nostres lamel·les de decantació:

Clarificació ETAP's, Decantació primària, Decantació secundària, Tractament terciari, Tancs de tempesta, Depuració d'aigües residuals...